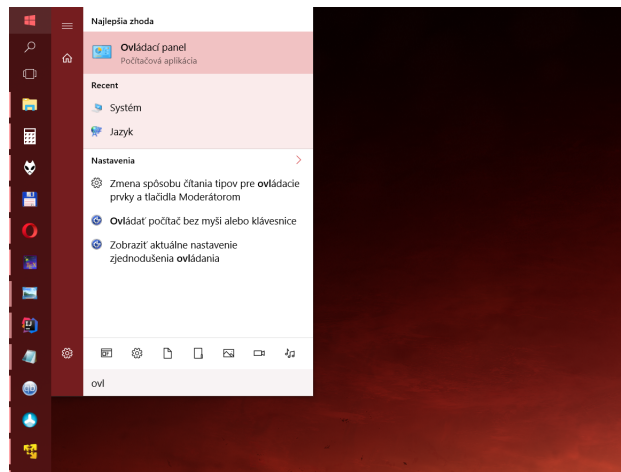


Inštalácia MySQL 5.7 pre Windows

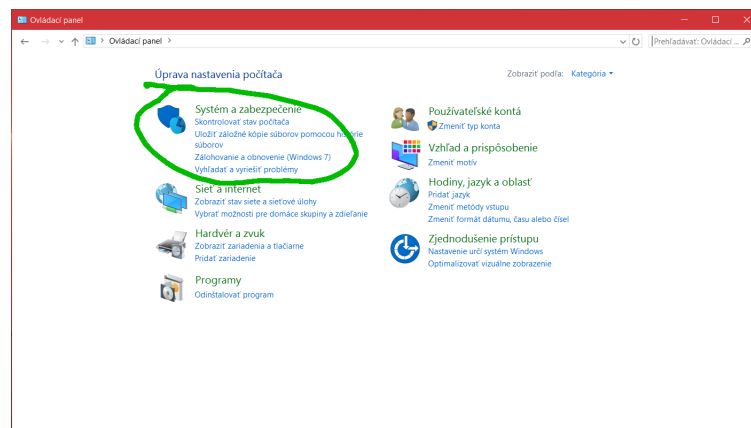
0.1 Prerekvizity.

Vydanie systému Zistite si bitovú verziu systému Windows. Ak ju z hlavy nevieťte, tak nižšie je postup ako to zistiť.

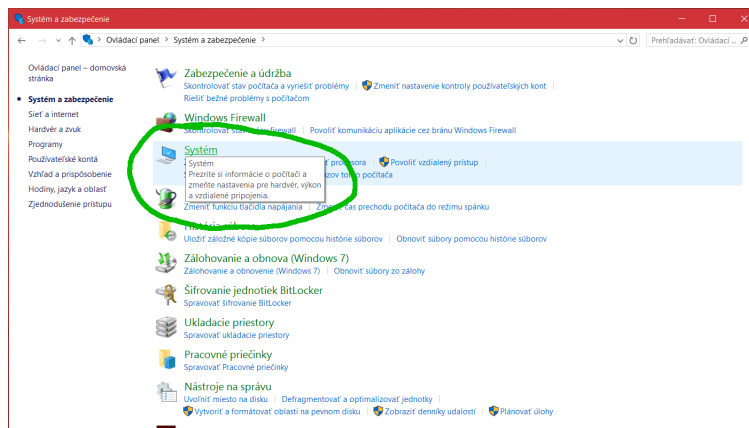
1. Kliknite na ponuku **Štart** a napíšte Ovládací panel (Control Panel v ang. verzii).



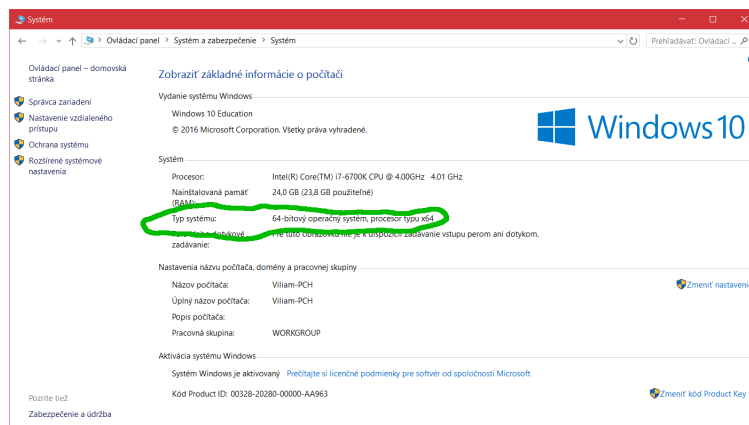
2. Kliknite na **Systém a zabezpečenie**.



3. Kliknite na **Systém**

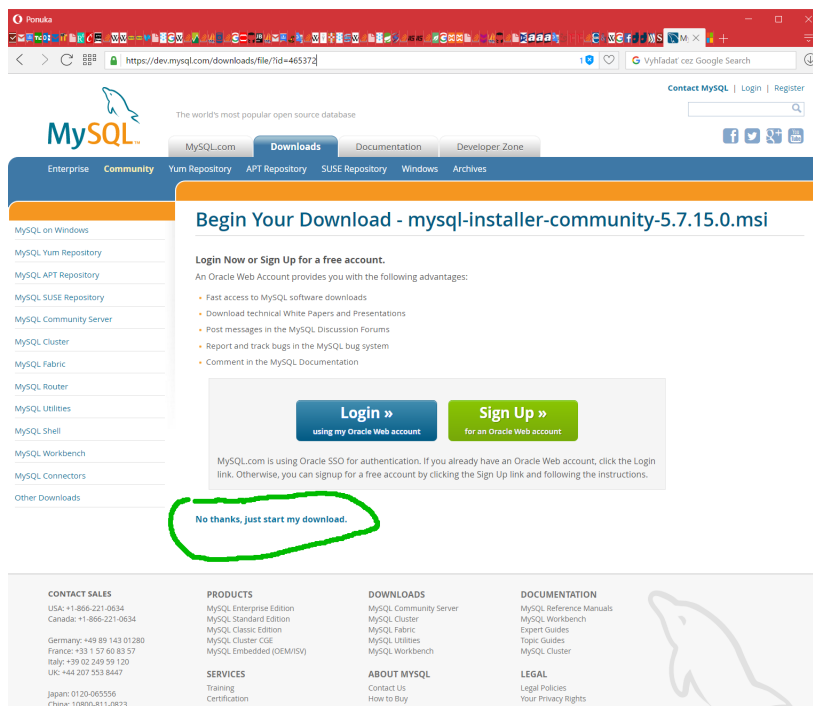
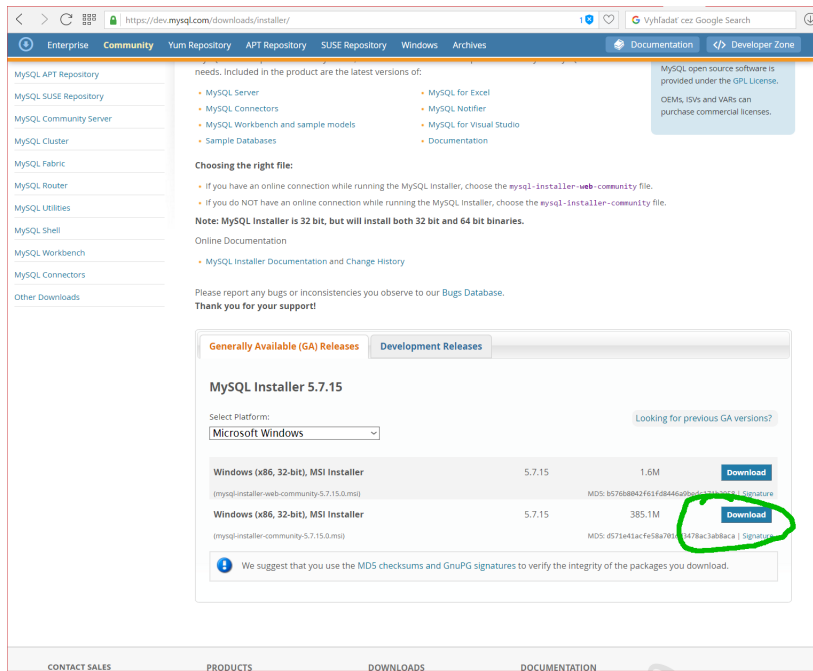


4. Analogicky ako na obrázku nižšie uvidíte bitovú verziu vášho systému. Na obrázku je príklad verzie systému x64 ktorú bude mať väčšina z vás. Poznať verziu systému je dôležité aby sme vedeli, aké verzie programov nám bude treba nainštalovať.



1 Inštalácia

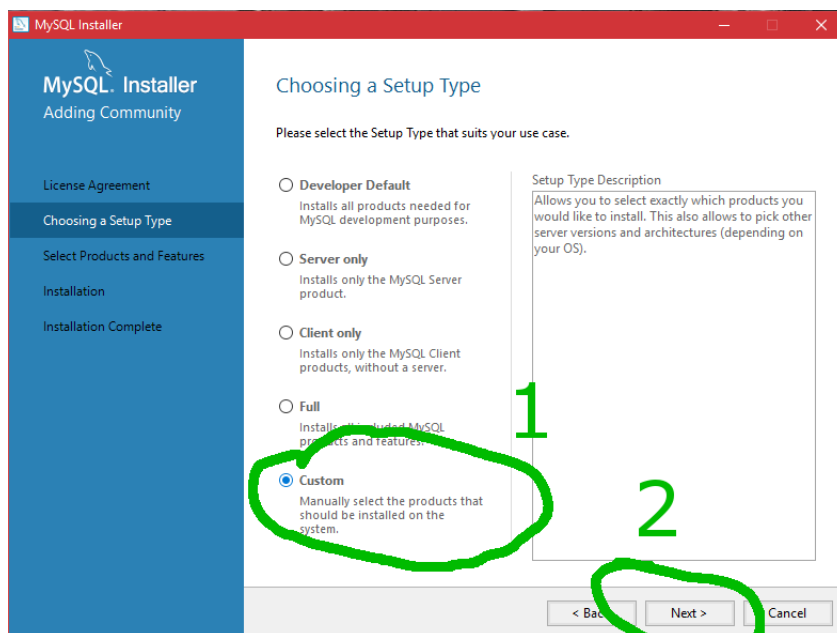
1. Stiahnite si zo stránky inštaláčny súbor.



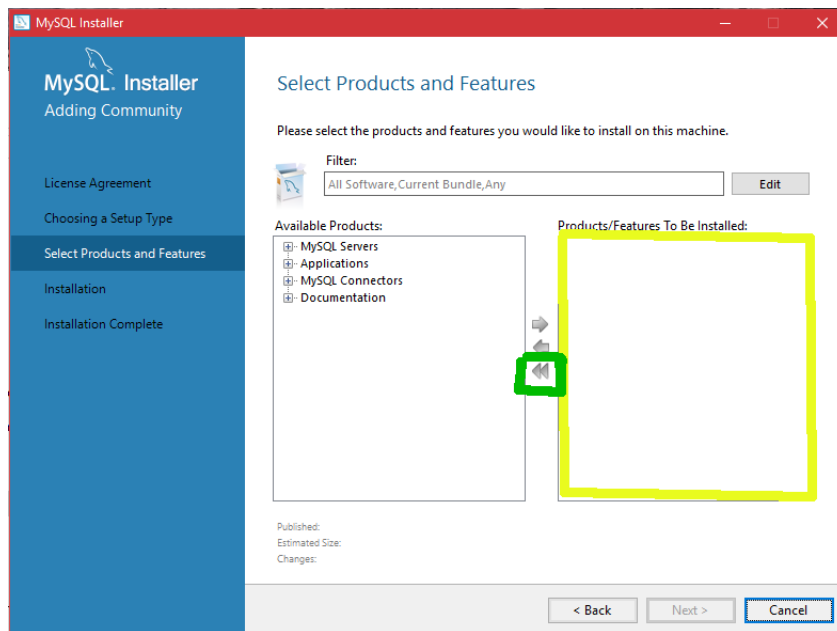
2. Spustite stiahnutý súbor. Podľa rýchlosti vášho počítača môže spúšťanie

trvať od 10 sekúnd do 5 minút. Počas spúšťania bude potrebné asi 2x potvrdiť vyskakovacie okno ohľadom povolenia na inštaláciu.

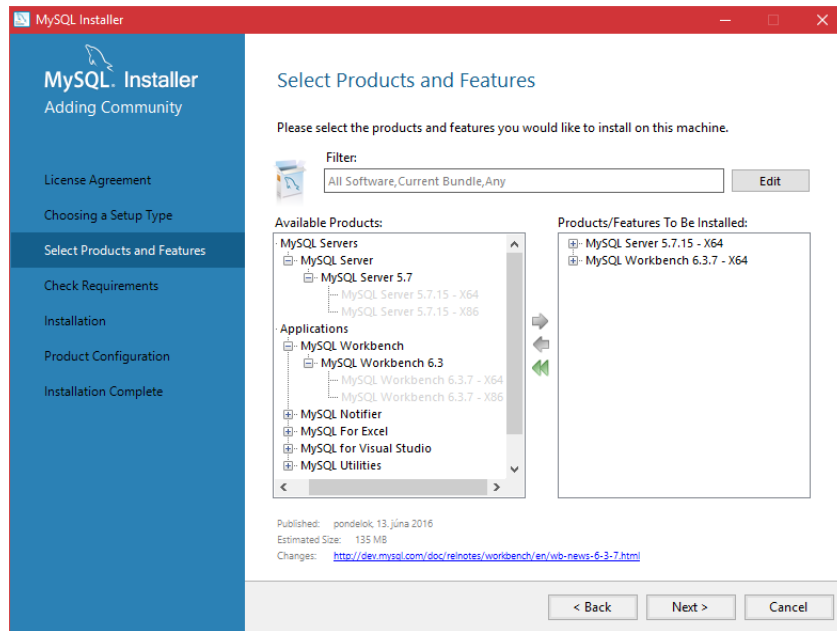
3. Zvoľte možnosť **Custom** a kliknite na **Next**.



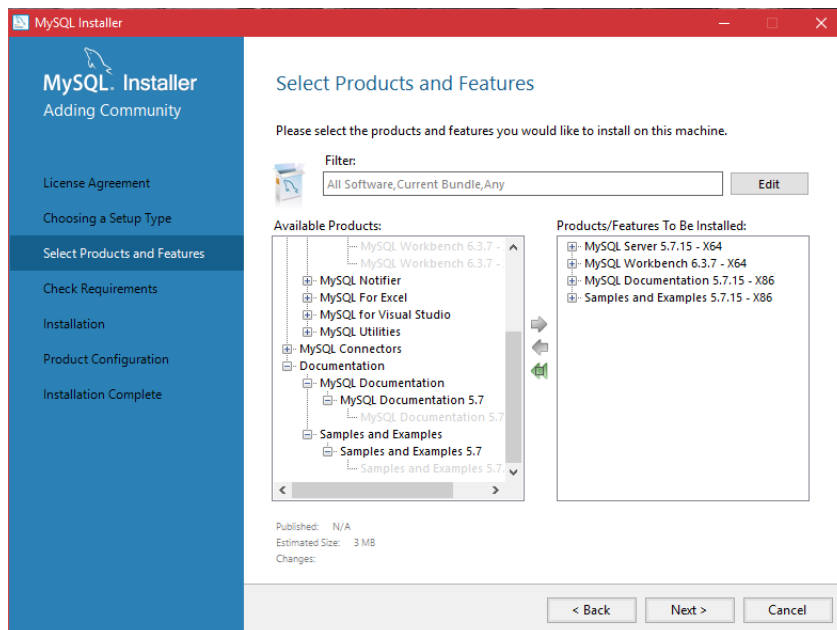
4. Kliknite na tlačidlo v zelenom, čím sa vyprázdni okno v žltom rámečku (ak už nie je hneď prázdne).



5. Postupne pridáme súčasti potrebné pre tento predmet. V ľavej časti okna postupne rozklikáme **MySQL Servers** a **Applications**, z ktorých podľa obrázka nižšie zvolíme **MySQL Server [verzia] - x64** (resp. ak bitová verzia vášho systému je 32 bitová tak **MySQL Server [verzia] - x86**). Analogicky zopakujeme pre **MySQL Workbench [verzia] - x64**.



6. Ostáva nám ešte rozkliknúť **Documentation**, kde zvolíme obe možnosti podľa obrázka nižšie.

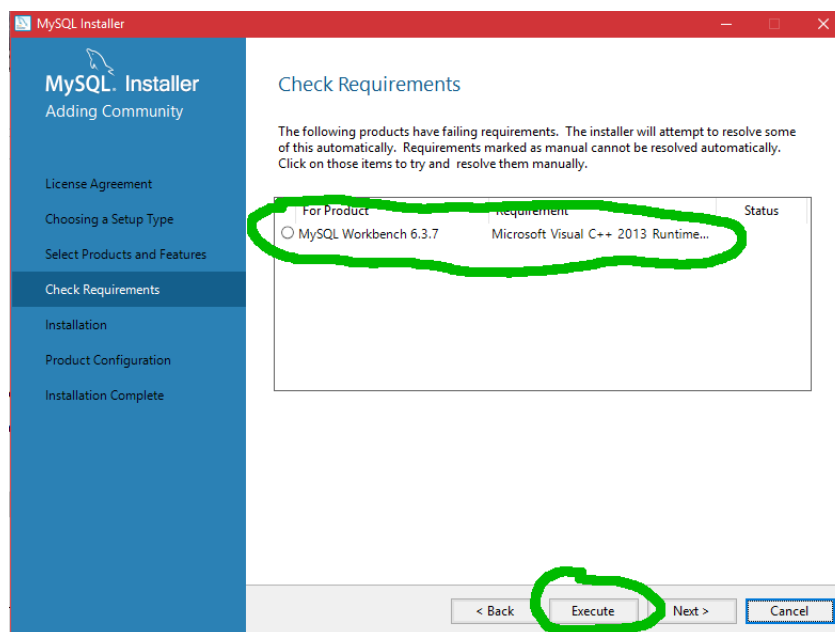


Ak to u vás vyzerá rovnako ako na obrázku vyššie (v prípade 64 bitového

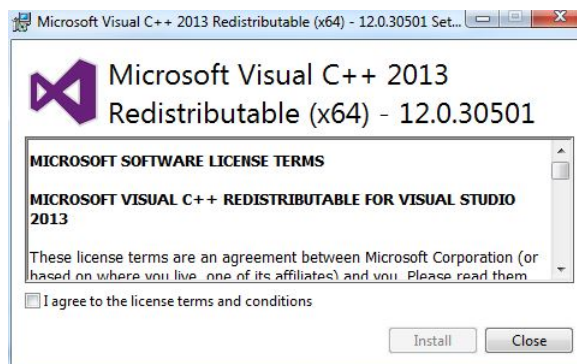
systemu, v prípade 32 bitového systému všetky zvolené položky by mali končiť na - x86), tak kliknite na tlačidlo **Next**.

7. Niektorým sa môže ukázať okno **Check requirements**.

- (a) Ak sa takéto okno nezobrazilo, skočte priamo na krok 8.
- (b) V prípade, že vidíte to, čo na obrázku nižšie, tak kliknite na položku **MySQL Workbench [verzia]** a stlačte **Execute**.



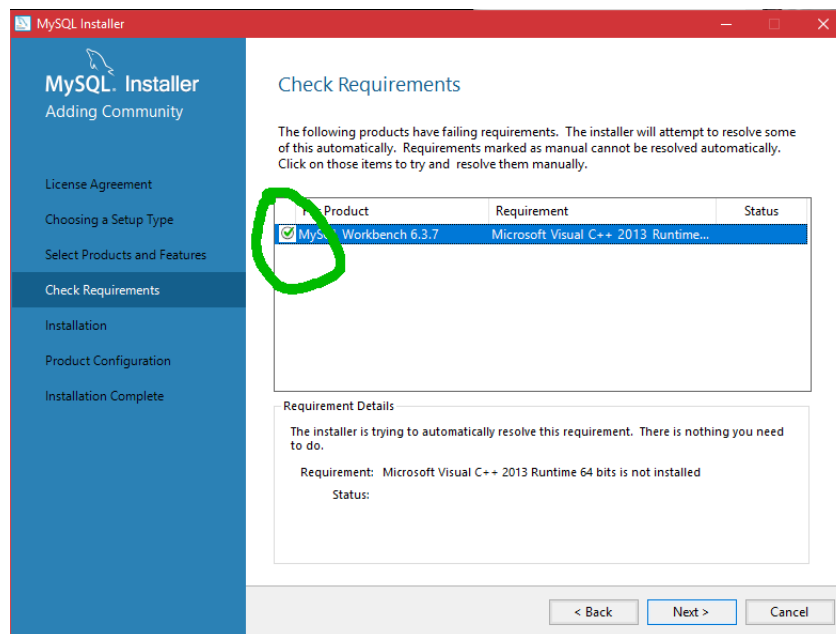
- (c) Objaví sa vám takéto čudné okno, kde zaškrtnete **I agree to the...** a kliknite na **Install**.



Pozn.: V prípade, že už máte nainštalované knižnice Visual C++ 2013, tak sa vám ukáže trochu pozmenené okno, kde stlačíte iba **Repair** a knižnica sa aktualizuje.

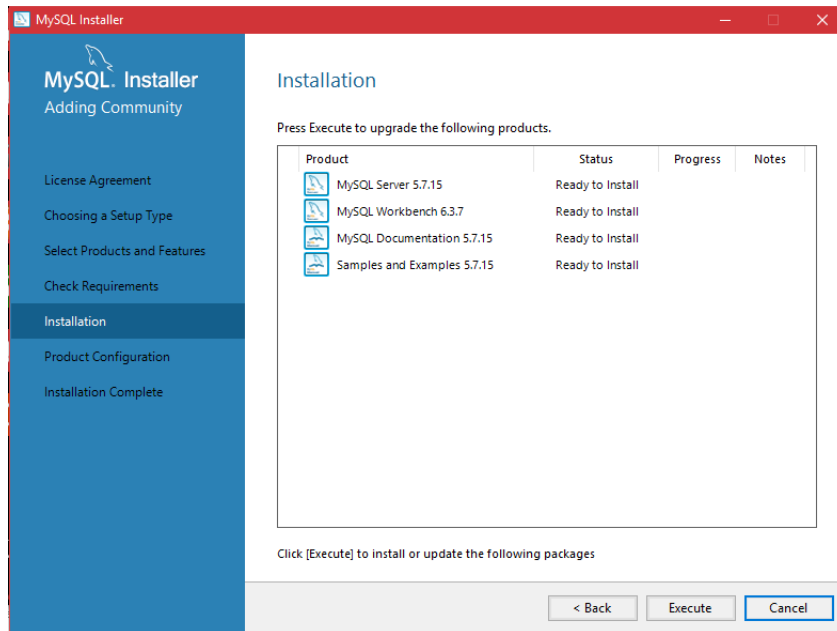
Pozn2.: V prípade, že sa vám zobrazia ďalšie programy/knižnice na inštaláciu, tak postupujte analogicky, t.j. zaškrtnúť **I agree to the...** a kliknite na **Install**.

- (d) Inštalátor by už mal byť spokojný, čo dá najavo zeleným zafajknutím podľa obrázka.



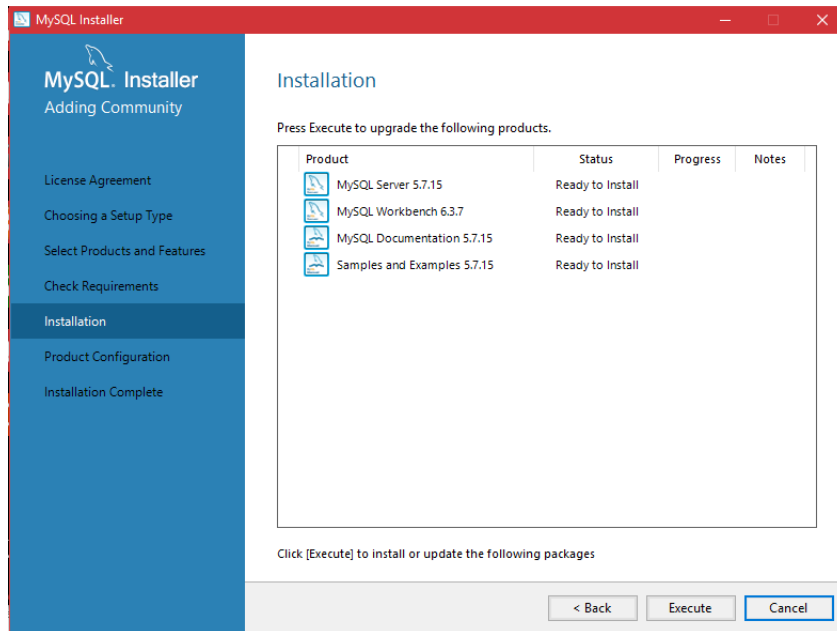
Kliknite na **Next**.

8. V nasledujúcom okne vidíte zhrnutie súčastí, ktoré chceme nainštalovať, čo potvrdíme tlačidlom **Execute**.



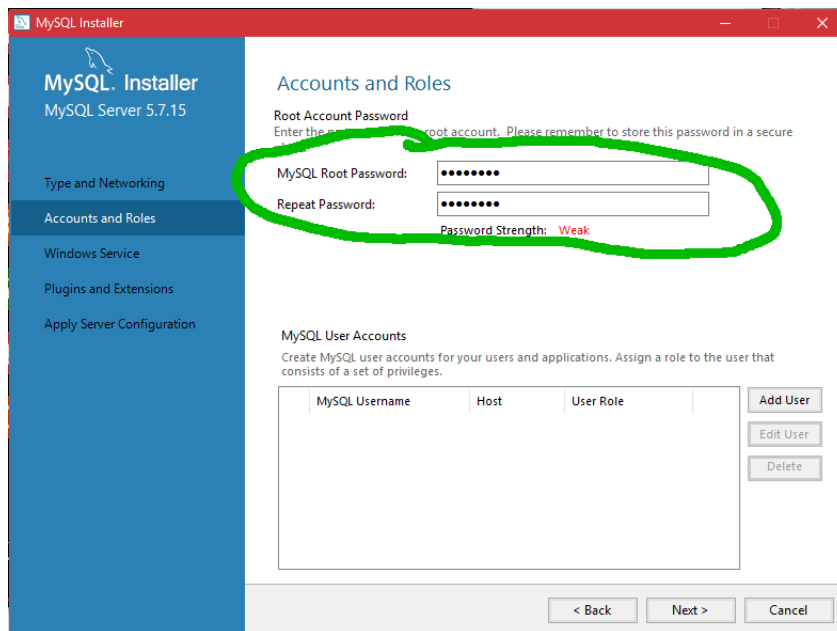
Po chvíli, čo podľa rýchlosti vášho PC znamená asi 20 sekúnd až 10 minút, by všetky štyri súčasti mali byť nainštalované a označené zelenou fajkou. Následne prejdeme na ďalší krok tlačidlom **Next**.

9. V nasledujúcom okne vidíte zhrnutie súčastí, ktoré chceme nainštalovať, čo potvrdíme tlačidlom **Execute**.



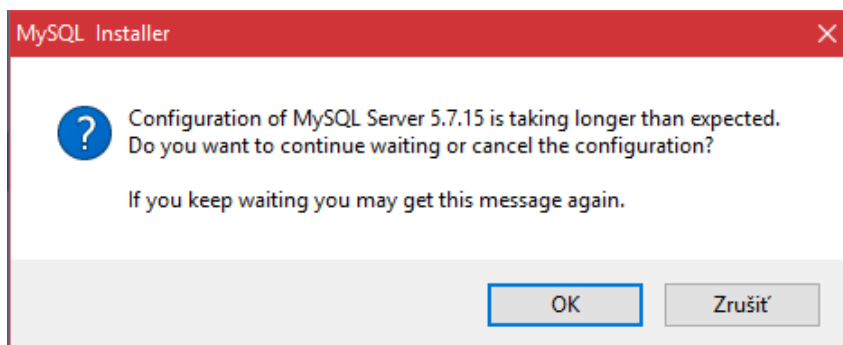
Po chvíli, čo podľa rýchlosti vášho PC znamená asi 20 sekúnd až 10 minút, by všetky štyri súčasti mali byť nainštalované a označené zelenou fajkou. Následne prejdeme na ďalší krok tlačidlom **Next**.

10. Následujúce okna len preklikáme tlačidlom **Next**, kým sa nedostaneme k oknu **Accounts and Roles**. Tam zadáme nejaké heslo, ktorým sa budete potom prihlasovať do databázy. Ja som použil poetické heslo *databazy*.



Následne prejdeme na ďalší krok tlačidlom **Next**.

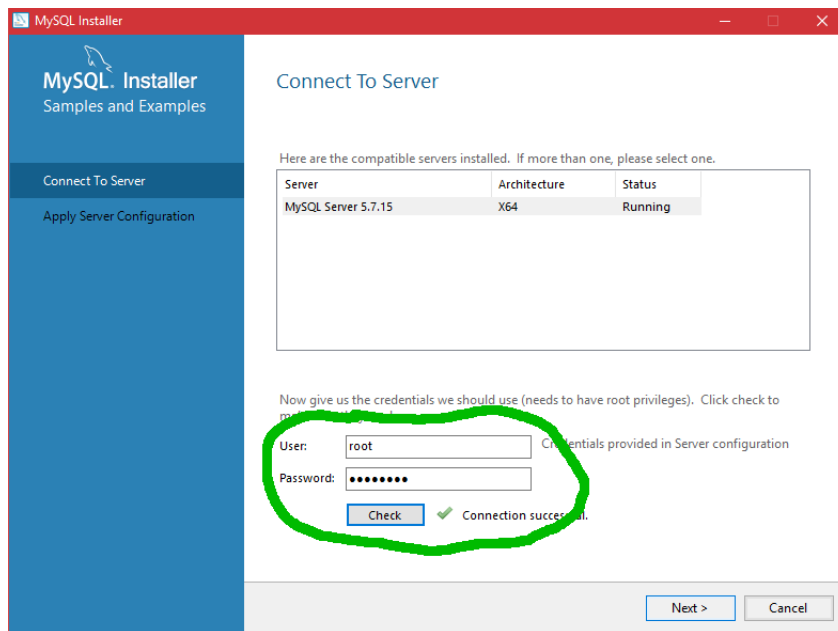
11. Následujúce okna len preklikáme tlačidlom **Next**, kým sa nedostaneme k oknu **Apply server configuration**. Tu kliknite na **Execute**, pričom ak vyskočí nejaká hláška, tak ju potvrdíte tlačidlom **OK**.



Príklad chybovej hlášky. Stačí ju potvrdiť tlačidlom OK

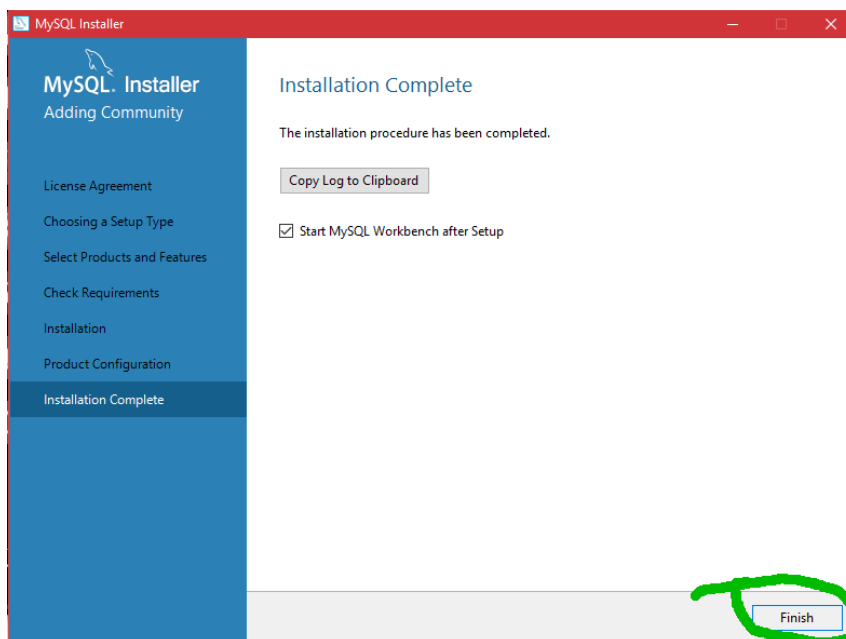
Potom klikneme na **Finish**

12. Následujúce okna len preklikáme tlačidlom **Next**, kým sa nedostaneme k oknu **Connect To Server**. Do poľa označeného zelenou zadajte údaje *root* a vaše heslo do databázy, v mojom prípade je heslo *databazy*. Kliknite na **Check**. O chvíľu sa vedľa neho objaví nápis **Connection successful**.



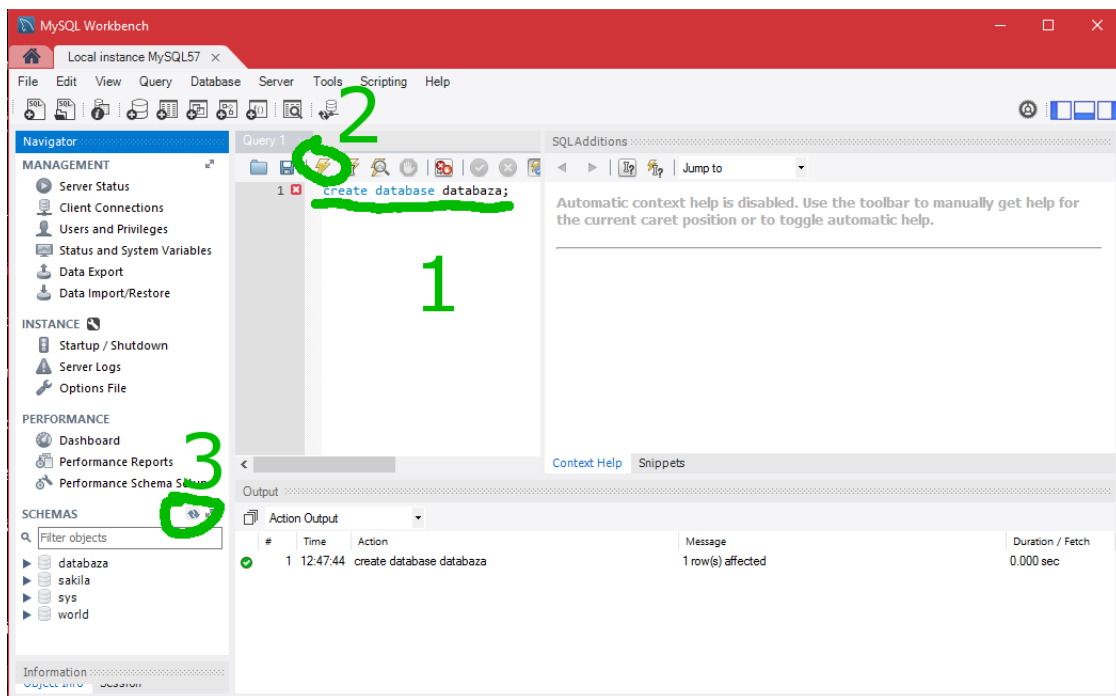
Potom klikneme na **Next**.

13. Následující krok je velmi podobný kroku 11. Po opakování postupu v tomto kroku ukončíme inštalátor tlačidlom **Finish**.



Inštalácia je úspešná.

14. Po skončení inštalácie by sa nám malo automaticky otvoriť staré známe okno MySQL Workbench z cvičení. Ak sa neotvorí samo, tak ho spustíte ručne ako to robíme na hodine. Ak od vás bude Workbench pýtať heslo, tak použijete to, čo ste zadávali pri inštalácii.
15. Po prihlásení testujeme funkčnosť SQL servera vytvorením nejakej databázy.



V prípade akýchkoľvek problémov kontaktujte svojho cvičiaceho :).